



Unser Online-Katalog WebOPAC auch als App



Sie können den gesamten Bestand mit allen Neuerwerbungen durchsuchen und auf dem eigenen Leserkonto reservieren, verlängern usw.



Medien- und Informationszentrum

Ihre öffentliche Bücherei am
Überwald-Gymnasium in Wald-Michelbach



Adresse

Forsthausstraße 20
69483 Wald-Michelbach



E-Mail

anke.trautmann@
kreis-bergstrasse.de



Telefon

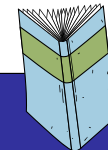
06207 940931

Öffnungszeiten

Mo 8 Uhr - 14 Uhr
Di 8 Uhr - 14 Uhr
Do 8 Uhr - 18 Uhr
Fr 8 Uhr - 14 Uhr
Mittwochs ist das
miz vorübergehend
geschlossen



Infos



Benutzungs- ordnung



Anmelde- formular

Anmeldeformular

zur Ausstellung eines Benutzerausweises

Name

Vorname

Geburtstag

Straße, Hausnummer

PLZ

Ort

Erziehungsberechtigter

bei Kindern und Jugendlichen unter 18 Jahren

Name

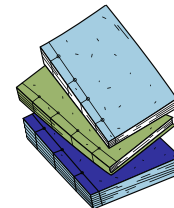
Vorname

Ich erkenne die Benutzungs- und Gebührenordnung an und erkläre mich mit der elektronischen Speicherung der hier genannten Daten einverstanden.

Datum, Unterschrift



Benutzungsordnung



Anmeldung

Die Anmeldung von Minderjährigen ist nur mit der schriftlichen Einverständniserklärung des/der Erziehungsberechtigten möglich. Volljährige benötigen zur Anmeldung einen gültigen Personalausweis. Anmeldeformulare sind im MIZ erhältlich.

Bibliotheksausweis

Nach der Anmeldung erhält der/die Benutzer/-in einen Bibliotheksausweis. Dieser berechtigt zum Entleihen von Medien am MIZ. Der Bibliotheksausweis ist nicht übertragbar und bleibt Eigentum der Bibliothek. Sein Verlust ist der Schulbibliothek sofort anzuzeigen. Der/die Benutzer/-in muss Änderungen des Namens oder der Anschrift sofort mitteilen.

Ausleihe

Die Ausleihe erfolgt grundsätzlich nur gegen Vorlage des Bibliotheksausweises. Die Leihfrist beträgt 3 Wochen für Bücher und sonstige Medien. Die Leihfrist kann verlängert werden, solange keine Vormerkung vorliegt. Entlehene Medien dürfen nicht an Dritte weitergegeben werden. Präsenzbestände (rotes Etikett) dürfen nicht entliehen werden.

Datenschutz

Zur Abwicklung des Ausleihverfahrens speichert und verarbeitet die Schulbibliothek unter Beachtung der Datenschutzbestimmungen folgende personenbezogene Daten: Familienname, Vorname, Adresse, Geburtsdatum und Geschlecht.

Überschreitung der Leihfrist

Bei dauerhafter Überschreitung der Leihfrist werden Mahngebühren erhoben. Überzieht der/die Benutzer/-in die Leihfrist um mehr als 2 Monate, werden die entliehenen Medien nach vorangegangener Mahnung in Rechnung gestellt.

Behandlung der Medien, Haftung

Die Medien sind sorgfältig und sachgerecht zu behandeln. Insbesondere dürfen Bücher nicht mit Anmerkungen und Markierungen versehen werden. Der/die Benutzer/-in haftet für Schäden, die nach Rückgabe der entliehenen Medien festgestellt werden. Dies gilt nicht, wenn die Schäden schon bei der Ausleihe reklamiert wurden. Bei Verlust oder Totalbeschädigung entliehener Medien haftet der/die Benutzer/-in auf Schadenersatz in der Höhe des Wiederbeschaffungswertes.

Aufenthalt in den Räumen des MIZ

In der Bibliothek hat sich jeder so zu verhalten, dass er andere Benutzer/-innen nicht stört oder behindert. Lautes Reden, Essen und Trinken sind nicht erlaubt.

Urheberrecht

Die Herstellung von Fotokopien, das Mitschneiden von Ton- und Bildträgern und das Herunterladen und Kopieren von Software aus dem Internet zu gewerblichen Zwecken ist nicht erlaubt. Gleiches gilt, wenn gesetzliche Verbote bestehen. Für die Einhaltung der gesetzlichen Bestimmungen des Urheberrechts und die Einhaltung der gesetzlichen Verbote haftet der/die Benutzer/-in.

Hausrecht, Anschluss von der Benutzung

Das Hausrecht wird von der Schulleitung wahrgenommen. Benutzer/-innen, die gegen die Satzung verstoßen, können von der Benutzung ausgeschlossen werden. Alles Weitere regelt die Schulordnung.